

**Демонстрационный вариант  
контрольно-измерительного материала для  
промежуточной аттестации в форме контрольной работы в 8 классе МБОУ  
«Старосаврушская ООШ» Аксубаевского муниципального района РТ  
по биологии**

**Вариант 1.**

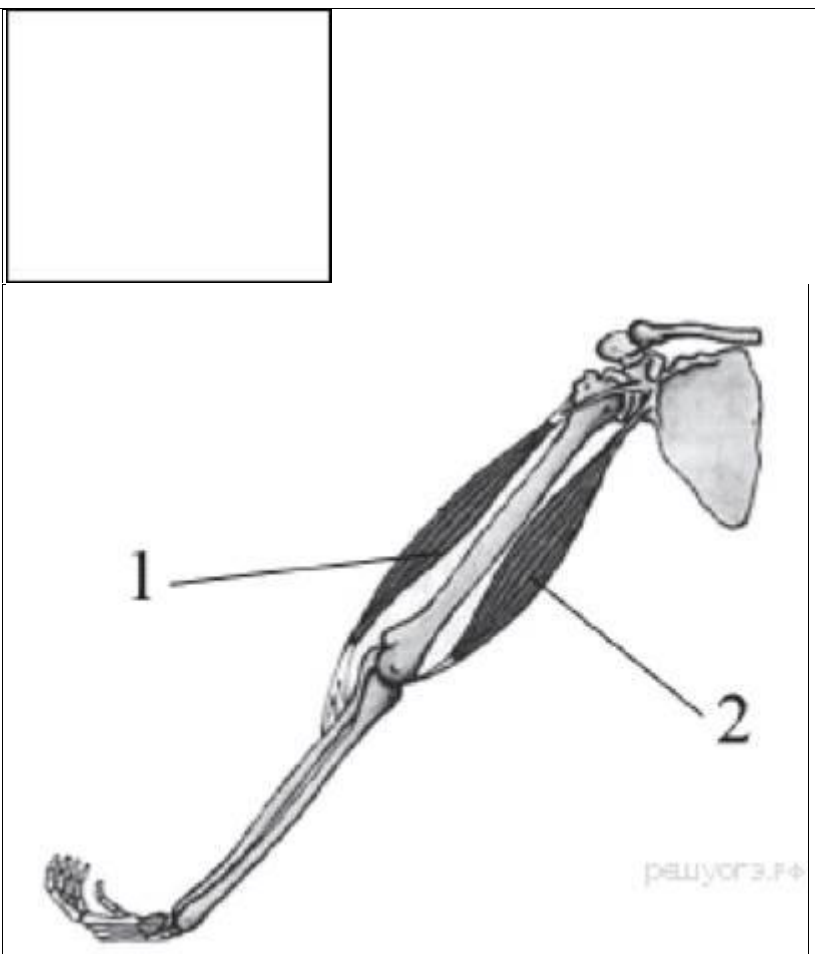
**Часть А. При выполнении заданий  $A_1 - A_{12}$  выберите из нескольких вариантов ответа один верный**

$A_1$ . Какой признак, свойственный человеку, является признаком животных типа Хордовые?

- 1) нервная система узлового типа
- 2) жаберные щели в стенке глотки зародыша
- 3) лёгкие, состоящие из альвеол
- 4) волосяной покров

$A_2$ . На рисунке изображены бицепс (1) и трицепс (2). Что произойдёт с этими мышцами,

- 1) Бицепс сократится, а трицепс расслабится.
- 2) Бицепс сократится, а трицепс не изменится.
- 3) Трицепс сократится, а бицепс расслабится.
- 4) Трицепс сократится, а бицепс не изменится.



если согнуть руку в локте?

$A_3$ . Почему проводимая вакцинация против гриппа помогает снизить риск заболевания?

- 1) Она улучшает всасывание питательных веществ.
- 2) Она способствует выработке антител.
- 3) Она усиливает кровообращение.
- 4) Она позволяет лекарствам действовать более эффективно.

$A_4$ . Чихание возникает при раздражении рецепторов

- 1) ротовой полости
- 2) гортани
- 3) носовой полости

4) трахеи

А5. Слой, защищающий верхнюю часть зуба от механических воздействий, — это

1) эмаль

2) пульпа

3) цемент

4) дентин

А6. Какие продукты питания необходимо включить в рацион больного рахитом:

1) Оболочки зерен риса и отруби

2) апельсины, смородину, зеленый лук

3) рыбий жир, печень, желток яйца

4) яблоки, дрожжи, отруби

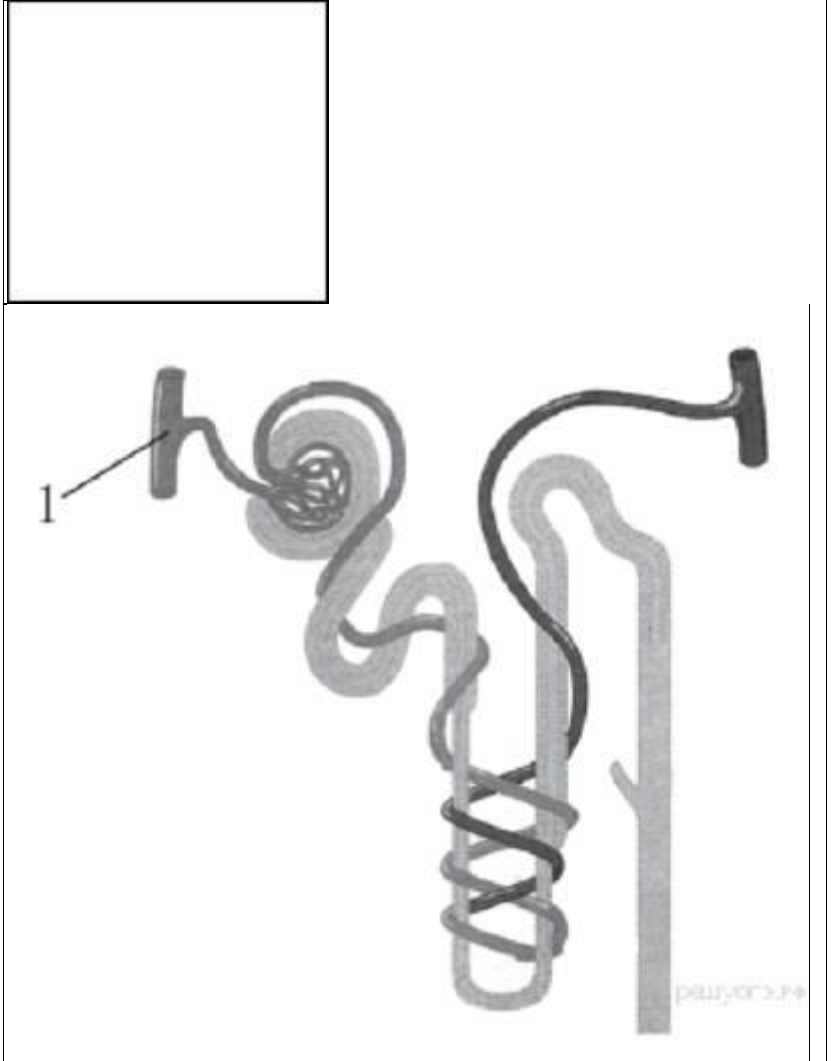
А7. Рассмотрите рисунок строения нефрона. Что на нём обозначено под цифрой 1?

1) извитой каналец

2) собирательная трубка

3) почечная артерия

4) капсула нефрона



А8. Клетками какой ткани образован наружный слой кожи?

1) плотной волокнистой

2) рыхлой волокнистой

3) гладкой мышечной

4) эпителиальной

А9. Какая из перечисленных желёз входит в состав пищеварительной системы человека?

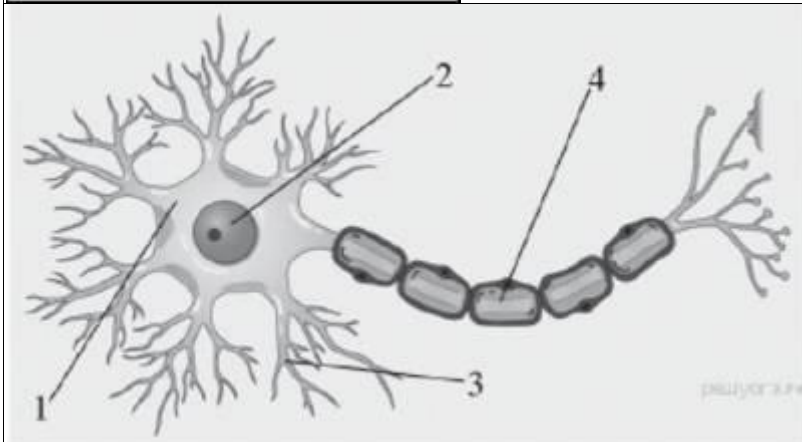
1) печень

2) надпочечник

3) гипофиз

4) щитовидная железа

А10. Какой цифрой на рисунке обозначен аксон?



А<sub>11</sub>. На языке человека имеются рецепторы, воспринимающие четыре базовых вкусовых ощущения: сладкое, кислое, солёное и

- 1) терпкое
- 2) горькое
- 3) жгучее
- 4) жирное

А<sub>12</sub>. Процесс слияния половых клеток называется:

- 1) опыление
- 2) оплодотворение
- 3) гаметогенез
- 4) партеногенез

**Часть В. При выполнении заданий В1-В2 запишите ответ так, как указано в тексте задания**

**В1.** Выберите три верных ответа из шести и запишите цифры, под которыми они указаны. По венам малого круга кровообращения у человека кровь течёт

- 1) от сердца
- 2) к сердцу
- 3) насыщенная углекислым газом
- 4) насыщенная кислородом
- 5) под высоким давлением
- 6) под низким давлением

**В2.** Установите соответствие между признаком и типом авитаминоза, для которого он

ПРИЗНАК	ТИП АВИТАМИНОЗА
А) снижение иммунитета	1) недостаток витамина С
Б) выпадение зубов	2) недостаток витамина D
В) размягчение и деформация костей черепа и конечностей	
Г) кровоточивость дёсен	
Д) нарушение мышечной и нервной деятельности	

характерен. Для этого к каждому элементу первого столбца подберите позицию из второго столбца. Впишите в таблицу цифры выбранных ответов.

Запишите в строку ответов выбранные цифры под соответствующими буквами.

**Часть С. При выполнении заданий этой части запишите сначала номер задания, а затем ответ к нему.**

**С1.** По данным департамента здравоохранения многие заболевания, в том числе рак лёгких и гортани, эмфизема легких и ишемическая болезнь сердца связаны с курением. В таблице представлены данные, отражающие эту зависимость в процентах от числа обследованных людей. Изучите таблицу и ответьте на вопросы.

1) Какое заболевание представляет наибольший риск, как для некурящих, так и для курящих людей?

2) Некоторые заболевания возникают у людей, работающих в загрязнённой среде. Какие органы в большей степени подвержены риску заболевания у курильщиков?

3) Какой из органов по данным таблицы страдает от рака в большей степени в результате курения?

Рак легких в %		Рак гортани		Ишемическая болезнь сердца	
некурящие	курящие	некурящие	курящие	некурящие	курящие
2%	1-10 сигарет 3%	3%	1-10 сигарет 15%	35%	1-10 сигарет 45%
	11-20 сигарет 10%		11-20 сигарет 27%		11-20 сигарет 50%
	31-40 сигарет 35%		31-40 сигарет 50%		31-40 сигарет 62%

### Вариант 2.

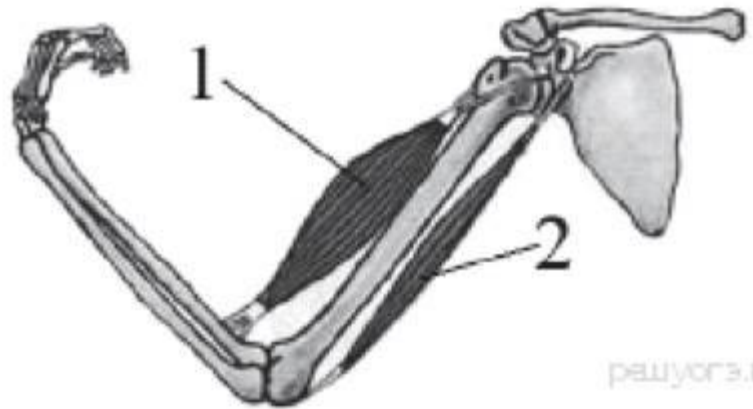
**Часть А.** При выполнении заданий  $A_1 - A_{12}$  выберите из нескольких вариантов ответа один верный

$A_1$ . Какой признак класса Млекопитающие свойствен человеку?

- 1) диафрагма
- 2) лёгочное дыхание
- 3) головной и спинной мозг
- 4) замкнутая кровеносная система

$A_2$ . На рисунке изображены бицепс (1) и трицепс (2). Что произойдёт с этими мышцами, если разогнуть руку в локте?

- 1) Бицепс сократится, а трицепс расслабится.
- 2) Бицепс сократится, а трицепс не изменится.
- 3) Трицепс сократится, а бицепс расслабится.
- 4) Трицепс сократится, а бицепс не изменится.



А3. Что может обеспечить человеку невосприимчивость к инфекционным болезням на длительное время?

- 1) вакцины
- 2) эритроциты
- 3) антибиотики
- 4) поливитамины

А4. В плевральной полости находится

- 1) жидкость, уменьшающая трение
- 2) воздух
- 3) смесь кислорода и углекислого газа
- 4) плазма крови

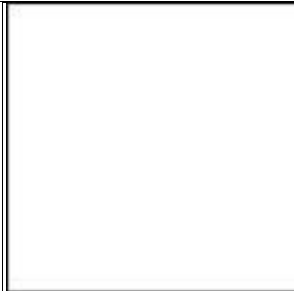
А5. Какой орган пищеварительного канала обладает функциями переваривания пищи?

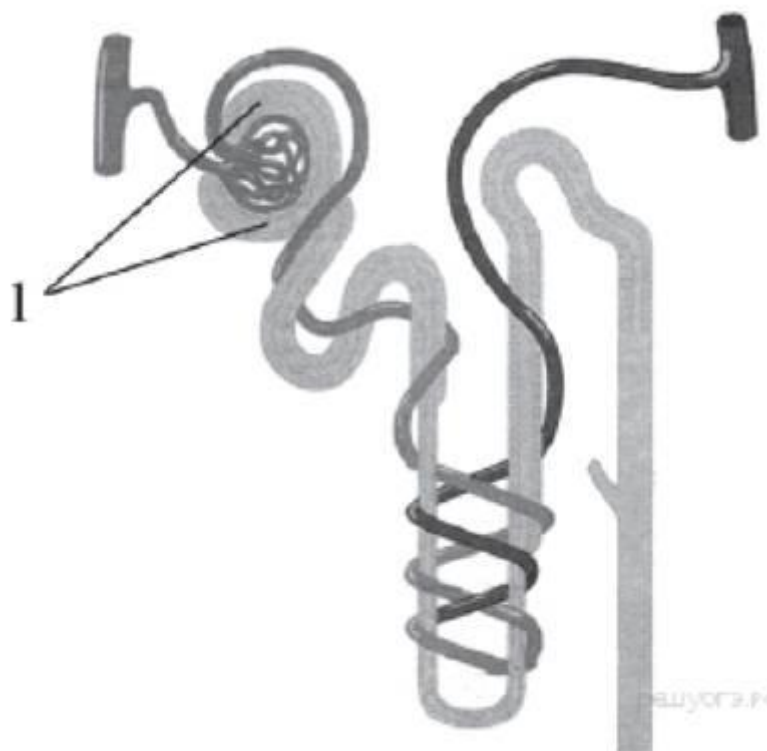
- 1) прямая кишка
- 2) пищевод
- 3) глотка
- 4) желудок

А6. Недостаток какого витамина вызывает «куриную слепоту»

- 1) А
- 2) Д
- 3) К
- 4) С

- 1) почечная артерия
- 2) капсула нефрона
- 3) извитой каналец
- 4) собирательная трубка





А7. Рассмотрите рисунок строения нефрона. Что на нём обозначено под цифрой 1?

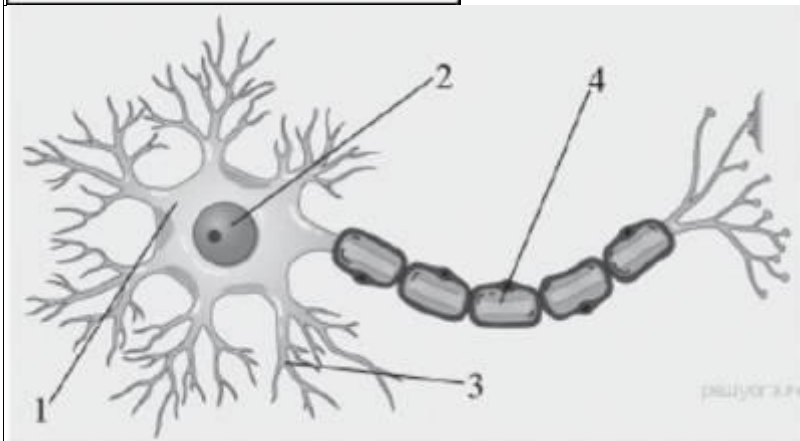
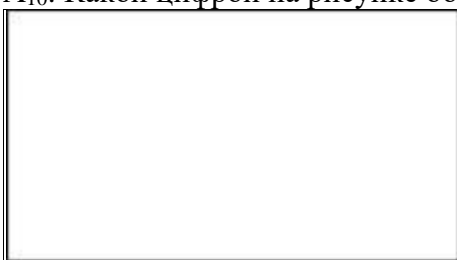
А8. Какую функцию выполняет пигмент меланин, образующийся в коже человека?

- 1) укрепляет клетки кожи
- 2) защищает организм от ультрафиолетового излучения
- 3) способствует сохранению тепла организмом
- 4) служит резервным питательным веществом для клеток кожи

А9. Какая система органов регулирует функции организма с помощью гормонов?

- 1) выделительная
- 2) дыхательная
- 3) иммунная
- 4) эндокринная

А10. Какой цифрой на рисунке обозначен дендрит?



А<sub>11</sub>. Зрительные рецепторы расположены в оболочке глаза, которая называется

- 1) сетчаткой
- 2) сосудистой
- 3) роговицей
- 4) радужной

А<sub>12</sub>. При слиянии половых клеток образуется:

- 1) зигота
- 2) бластула
- 3) гастрюла
- 4) нейрула

**Часть В. При выполнении заданий В1-В2 запишите ответ так, как указано в тексте задания**

**В1.** Какие структуры относят к форменным элементам крови человека? Выберите три верных ответа из шести и запишите цифры, под которыми они указаны.

- 1) эритроциты
- 2) плазма
- 3) лейкоциты
- 4) лимфа
- 5) тромбоциты
- 6) миоциты

**В2.** Установите соответствие между признаком и типом кровеносных сосудов, для которого он характерен. Для этого к каждому элементу первого столбца подберите позицию из второго столбца. Впишите в таблицу цифры выбранных ответов.

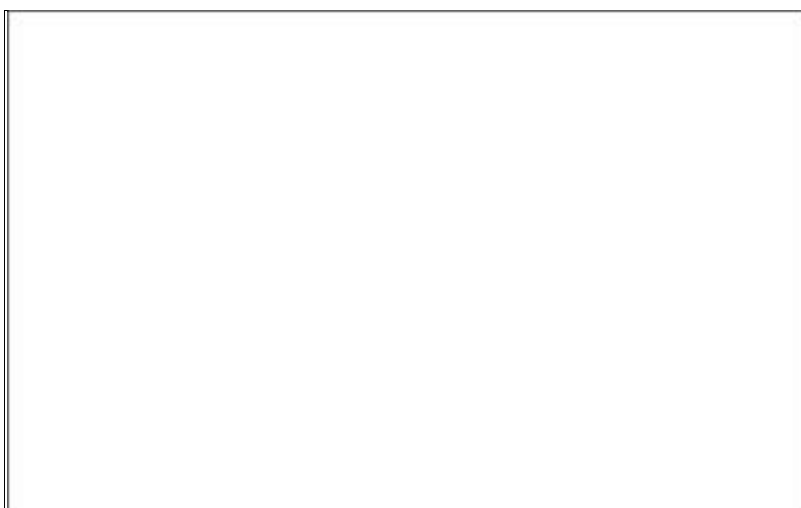
ПРИЗНАК	ТИП КРОВЕНОСНЫХ СОСУДОВ
А) кровь движется к сердцу	1) артерия
Б) кровь движется от сердца	2) вена
В) стенки образованы одним слоем плоских клеток	3) капилляр
Г) через стенки осуществляется газообмен	
Д) кровь в сосудах движется под самым высоким давлением	

Запишите в строку ответов выбранные цифры под соответствующими буквами.

**Часть С. При выполнении заданий этой части запишите сначала номер задания, а затем ответ к нему.**

**С1.** Ниже приведена таблица, отражающая содержание витаминов в некоторых плодовых соках (по данным Популярной медицинской энциклопедии). В нижней строке показана средняя суточная потребность в этих веществах ( в мг). Изучите таблицу и ответьте на вопросы.

- 1) стакан (200 мл) какого сока достаточно выпить в день, чтобы удовлетворить суточную потребность в витаминах А и В1 одновременно?
- 2) Какие соки наиболее полезны при повышении температуры, заболевании дёсен?
- 3) Правы ли те, кто рекомендует, пить по 3-4 литра соков в день? Ответ объясните.



Соки	Витамины, в мг на 100 мл сока		
	Витамин А	Витамин В <sub>1</sub>	Витамин С
Абрикосовый	2,0	0,03	7,0
Апельсиновый	0,25	0,05	30-50
Вишнёвый	0,37-0,55	0,05	15
Гранатовый	—	—	5
Грушевый	0,08	0,05	5
Клюквенный	—	—	10
Лимонный	0,12-0,2	0,05	20-60
Мандариновый	0,3-0,6	0,07	20-40
Морковный	2-9	0,6	5-10,5
Томатный	2-3	0,12	40-50
Черносмородиновый	0,75-2	0,08	150-300
Суточная потребность	6,0	1,2-2,6	60-110

### Ответы на промежуточную аттестацию по биологии в 8 классе

#### Вариант 1.

##### Часть А.

A <sub>1</sub> .	A <sub>2</sub> .	A <sub>3</sub> .	A <sub>4</sub> .	A <sub>5</sub> .	A <sub>6</sub> .	A <sub>7</sub> .	A <sub>8</sub> .	A <sub>9</sub> .	A <sub>10</sub> .	A <sub>11</sub> .	A <sub>12</sub> .	A <sub>13</sub> .
2	3	2	3	1	3	3	4	1	4	2	2	3

##### Часть В.

B <sub>1</sub> .	246
B <sub>2</sub> .	11212

##### Часть С.

Содержание верного ответа и указания к оцениванию (допускаются иные формулировки ответа, не искажающие его смысл)	Балл
1) Ишемическая болезнь сердца 2) Курение увеличивает риск возникновения лёгочных заболеваний 3) Гортань	
Правильно заполнены три элемента	3
Правильно заполнены два элемента	2
Правильно заполнен один элемент	1
Ответ неправильный	0
Максимальный балл	3

C1. Формат ответа и критериев такой:

#### Вариант 2.

##### Часть А.



A <sub>1</sub> .	A <sub>2</sub> .	A <sub>3</sub> .	A <sub>4</sub> .	A <sub>5</sub> .	A <sub>6</sub> .	A <sub>7</sub> .	A <sub>8</sub> .	A <sub>9</sub> .	A <sub>10</sub> .	A <sub>11</sub> .	A <sub>12</sub> .	A <sub>13</sub> .
1	1	1	1	4	1	2	2	4	3	1	1	2

Часть В.

В <sub>1</sub> .	135
В <sub>2</sub> .	12331

Содержание верного ответа и указания к оцениванию (допускаются иные формулировки ответа, не искажающие его смысл)	Балл
1) стакан (200 мл) какого сока достаточно выпить в день, чтобы удовлетворить суточную потребность в витаминах А и В1 одновременно? 2) Какие соки наиболее полезны при повышении температуры, заболевании дёсен? 3) Правы ли те, кто рекомендует, пить по 3-4 литра соков в день? Ответ объясните.	
Правильно заполнены три элемента	3
Правильно заполнены два элемента	2
Правильно заполнен один элемент	1
Ответ неправильный	0
Максимальный балл	3

Часть С.

С1. Формат ответа и критериев такой: